

Sana Kliniken AG



## DAS LIEFERKETTENGESETZ

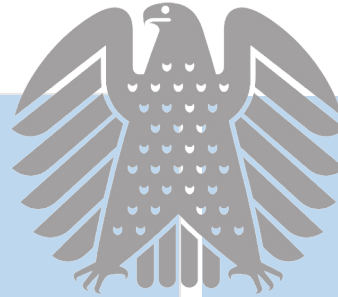
Praktische Umsetzung und Einbindung  
in die Nachhaltigkeitsstrategie



Nachhaltigkeit ist blau!

# Sorgfaltspflichten in der Lieferkette

## Hintergründe



### Fragestellungen des Gesetzgebers:

- Woher kommt die Ware?
- Wer erbringt die Dienstleistung?
- Welche (Arbeits-)Bedingungen herrschen vor?
- Welche rechtlichen Vorgaben gelten im (Nicht-EU-) Ausland?
- Werden diese eingehalten?

### Ziele des Gesetzgebers:

- Wahrung der Menschenrechte
- Bekämpfung von Kinderarbeit und Zwangsarbeit
- Bekämpfung sexueller Ausbeutung
- Koalitionsfreiheit (Gewerkschaften etc.)
- Diskriminierungsverbot
- Pflicht zur Lohnzahlung/Arbeitsschutz
- Natur-/Umweltschutz/Schutz der Lebensgrundlagen

# Sorgfaltspflichten in der Lieferkette

## Was ist geregelt?



### Wer ist betroffen?

- Ab 1.1.2024: Unternehmen > 1.000 (Konzern-) Mitarbeiter
- Ab 1.1.2023: Unternehmen > 3.000 (Konzern-) Mitarbeiter, also Sana Konzern
- Verantwortung der „Obergesellschaft“, wenn auf die konzernangehörige Gesellschaft bestimmender Einfluss

### Was wird erwartet?

- Einrichtung Risikomanagement
- Menschenrechtsbeauftragte/r
- Regelmäßige/jährliche Risikoanalysen
- Grundsatzerklärung
- Prävention (z.B. Schulung, Vertragsklauseln)
- Abhilfemaßnahmen (z.B. Abbruch Geschäftsbeziehung)
- Einrichtung Beschwerdeverfahren
- Sorgfaltspflichten ggü. mittelbaren Zulieferern
- Dokumentation
- jährliche Berichtspflichten

**In der Regel Bemühenspflicht:** Keine Erfolgspflicht oder Garantiehftung

**Angemessenheitsprinzip:** Von großen Unternehmen wird großes Bemühen erwartet

# Sorgfaltspflichten in der Lieferkette

## Was ist geregelt?



### Behördliche Rechte

- Zuständig: Bundesamt für Wirtschaft und Ausfuhrkontrolle (BAFA)
- Prüfung des jährl. Berichts; ist spätestens vier Monate nach Schluss des Geschäftsjahres zu übermitteln
- Anordnung und Maßnahmen
- Betretensrechte
- Auskunftspflichten

### Was droht bei Verstoß?

- Ordnungswidrigkeit
  - ab 400 Mio. Umsatz: Geldbuße bis 2% weltweiter Jahresumsatz
  - i.Ü.: Geldbuße bis 800 TEU
- Zwangsgeld bis 50 TEU bei Missachtung behördlicher Auflagen
- Ausschluss von Vergabeverfahren
- Abschöpfung Vermögensvorteil

**Isolierter Verstoß gegen LKSpG:** Keine Zivilrechtliche Haftung.

**Aber:** Aber Schadenersatz nach § 823 BGB u. a. denkbar.

## Sorgfaltspflichten in der Lieferkette

Schreiben BAFA an Sana Kliniken AG vom 15.06.2022



Das BAFA ist für die behördliche Kontrolle und Durchsetzung des LkSG zuständig. Ab 1. Januar 2023 werden wir überprüfen, ob Unternehmen, die unter den Anwendungsbereich fallen, ihren Sorgfaltspflichten angemessen nachkommen und darüber berichten.

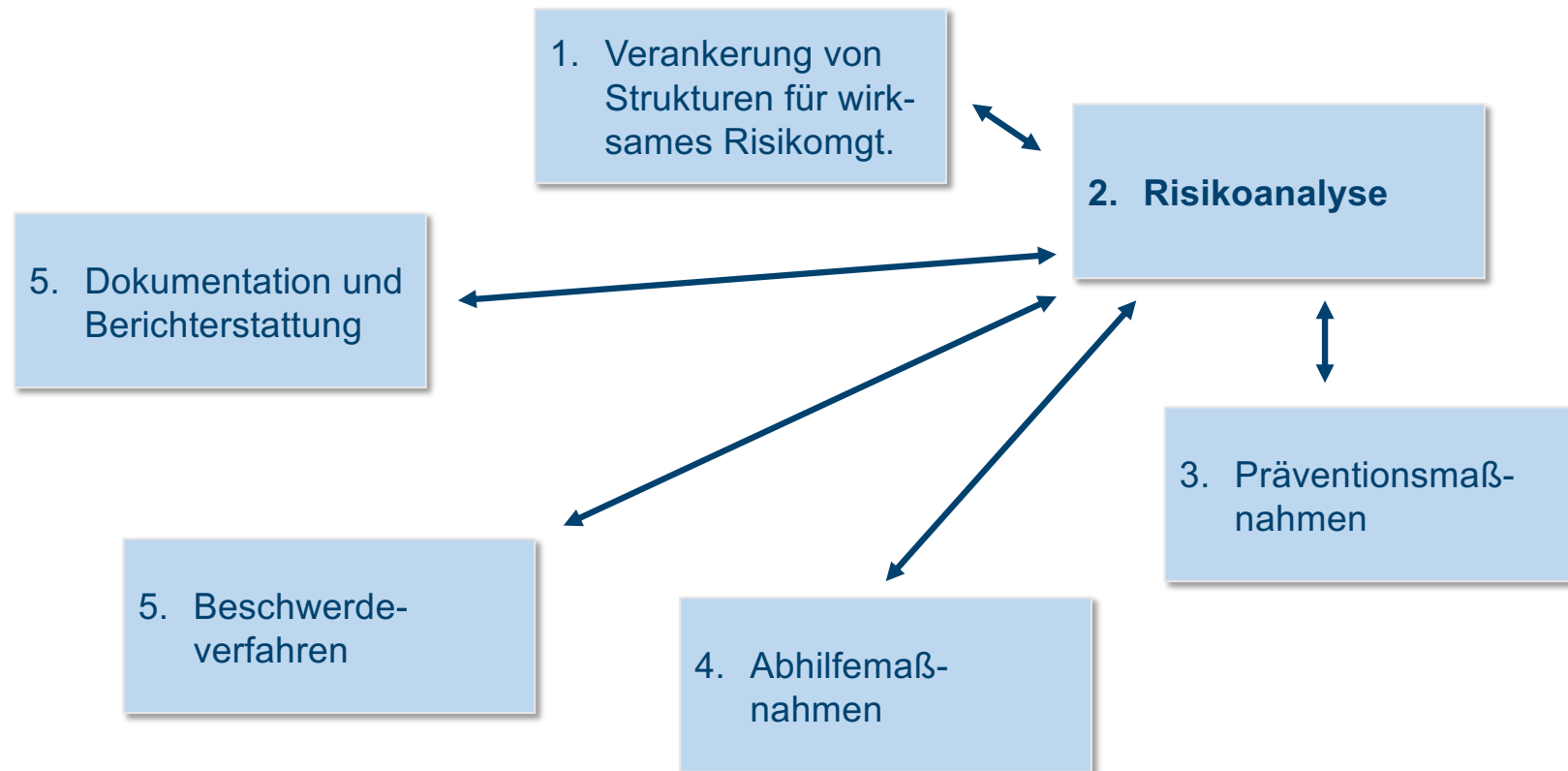
Ihr Unternehmen fällt nach den uns vorliegenden Informationen ab 2023 unter den Anwendungsbereich des Gesetzes. Sofern Sie unsere Einschätzung nicht teilen, bitte ich Sie, uns hierüber mit Begründung bis zum 31. August 2022 zu informieren. Dieses Schreiben dient lediglich Ihrer Information und stellt keinen rechtsverbindlichen Bescheid über mögliche Pflichten dar.

Neben den Prüf- und Kontrollaufgaben bei der Durchsetzung des LkSG verstehen wir uns auch als Dienstleister und werden deshalb ein vielfältiges Informationsangebot auf unserer Homepage ([www.bafa.de](http://www.bafa.de) - Lieferketten) zur Verfügung stellen. Dieses Informationsangebot wird kontinuierlich ausgebaut.

Auf unserer Internetseite finden Sie bereits einen umfangreichen Frage- und Antwortkatalog, der fortlaufend erweitert wird. Erste Konkretisierungen zur Berichtspflicht und eine Handreichung zur Risikoanalyse werden wir voraussichtlich im Juli 2022 veröffentlichen.

# Sorgfaltspflichten in der Lieferkette

## Zusammenhang der Sorgfaltspflichten



# Sorgfaltspflichten in der Lieferkette

Dreh- und Angelpunkt ist der Aufbau des Risikomanagements



## Dimensionen

- Länder
- Branchen
- Warengruppen

## Reichweite

- Direkter Lieferant („tier 1“)
  - Jährliche Analyse und anlassbezogen
- Indirekter Lieferant („tier n“)
  - Risikoanalyse nur bei Anhaltspunkten



# Sorgfaltspflichten in der Lieferkette

## Wer muss wen und was prüfen?



### Mittelbarer Zulieferer (z.B. Hersteller)

Risikoanalysen nur bei tatsächlichen Anhaltspunkten



### Mittelbarer Zulieferer (z.B. Großhändler)

Risikoanalysen nur bei tatsächlichen Anhaltspunkten



### Unternehmen (z.B. Krankenhäuser, Sanitätshäuser)

Handeln im **eigenen Geschäftsbereich**  
(= jede Tätigkeit zur Herstellung und Verwertung von Produkten und zur Erbringung von Dienstleistungen, unabhängig davon, ob sie an einem Standort im In- oder Ausland vorgenommen wird)



### Unmittelbarer Zulieferer (Vertragspartner, z.B. Großhändler)

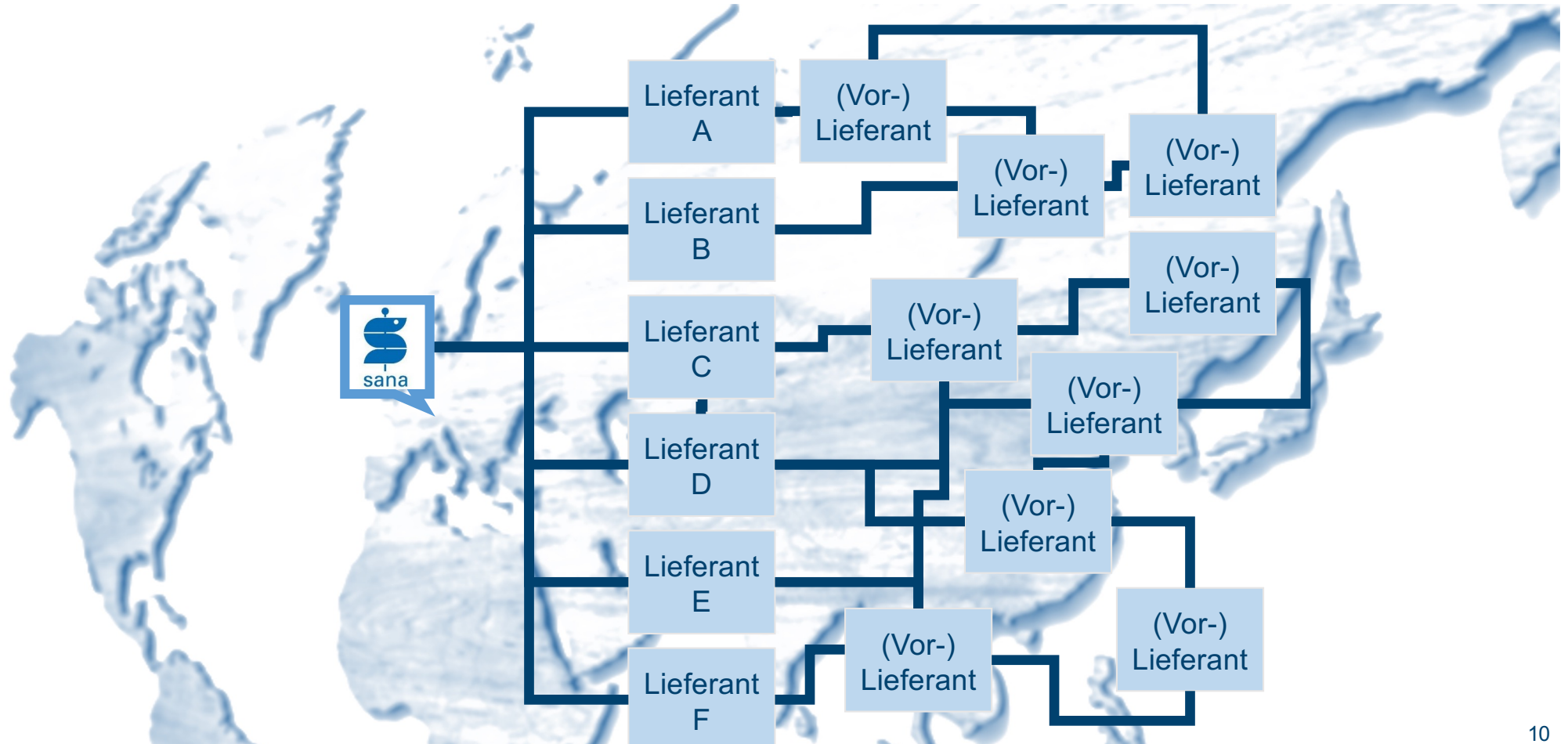
Jährliche und anlassbezogene Risikoanalysen





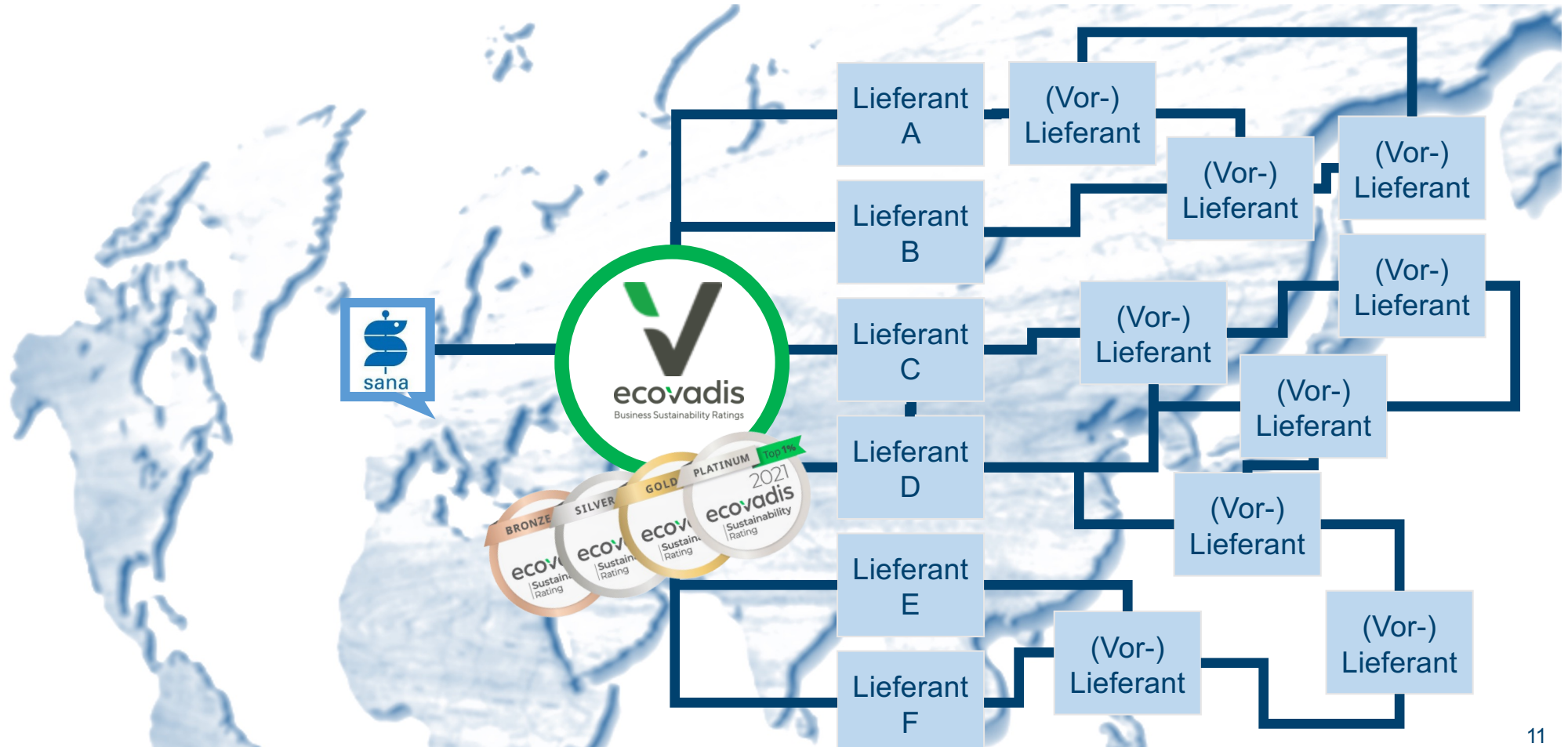
Anteil der in Xinjiang geernteten Baumwolle am Weltmarkt

# Sorgfaltspflichten in der Lieferkette Perspektive Upstream



# Sorgfaltspflichten in der Lieferkette

Informations-Pooling durch marktführenden und etablierten Anbieter

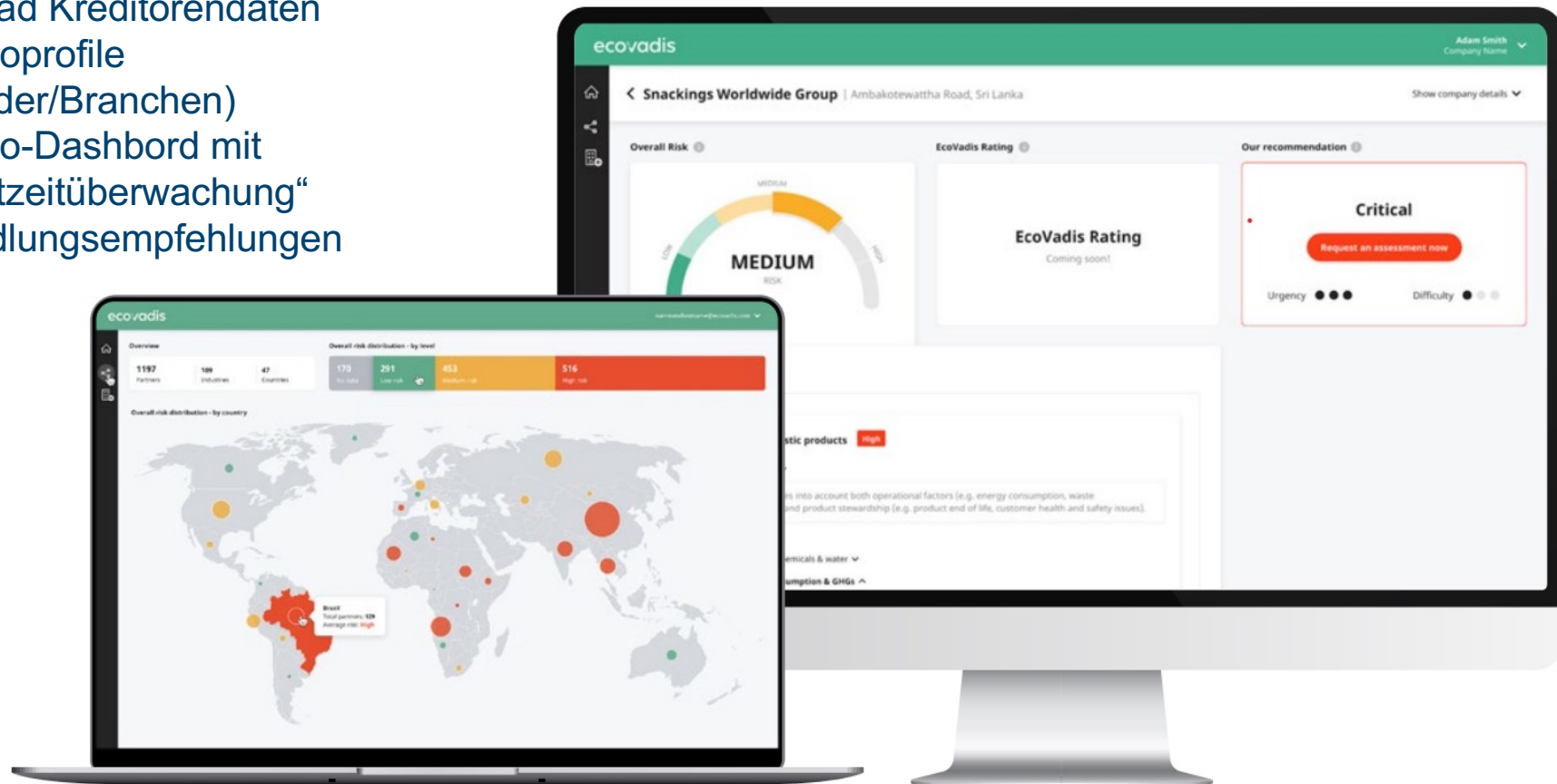


# Sorgfaltspflichten in der Lieferkette

## Wesentlichkeit durch Ratings



- Upload Kreditorendaten
- Risikoprofile (Länder/Branchen)
- Risiko-Dashboard mit „Echtzeitüberwachung“
- Handlungsempfehlungen



# Sana Sustainability

Ansatzpunkte für nachhaltiges Wirtschaften in Kliniken sind vielfältig



## Krankheiten & Arbeitsunfälle

- Arbeitsschutzstandards
- Betriebliches Gesundheitsmanagement

## Erneuerbare Energien

- Einkauf echter Grünstrom
- Photovoltaik

## Mobilität & Logistik

- Zertifizierung  
fahrradfreundliches  
Krankenhaus

## Speisenversorgung

- Reduzierung Speiseabfall

## Stromverbrauch

- Umrüstung LED
- Reduzierung  
Lüftungsmengen

## Abfallvermeidung und -trennung

- Schulungen zur Mülltrennung
- Reduzierung von Folien-Bettabdeckung

# Nachhaltigkeit bei Sana

Handlungsfelder, in denen wir aktiv sind!



**Einkauf & Logistik**



**Abfall & Entsorgung**



**Mobilität**



**Energie**



# Sana Sustainability Agenda

Mit Plan los! – Messen, was wir managen und verbessern, was wir messen.



## Herausforderungen der Umsetzung von Nachhaltigkeitsinitiativen

- Es fehlt oft an Ergebnismessung. Relevante Parameter nachhaltigen Wirtschaftens werden bislang nicht vollständig und konsistent im Unternehmens-Reporting erfasst.
- Damit ist bei vielen Nachhaltigkeitsinitiativen nicht klar, ob und wie genau ihre Ergebnisse (die oft nicht gemessen werden) auf Ziele und Wert des Unternehmens einzahlen.

## Was messen wir?

- Value Balancing Alliance bietet den methodischen Rahmen zur umfassenden und prüfbareren Messung von Nachhaltigkeitsindikatoren.
- Führung des Gesundheitsclusters durch die Sana Kliniken

[www.value-balancing.com](http://www.value-balancing.com)



## Wie verbessern wir uns?

- Strategieprozess „Sana Sustainability Agenda“ mit Definition von messbaren Zielen
- Begleitung von Pilotprojekten mit Ziel-Impact
- Roll-out erfolgreicher Pilotprojekte

# Sana Sustainability Agenda

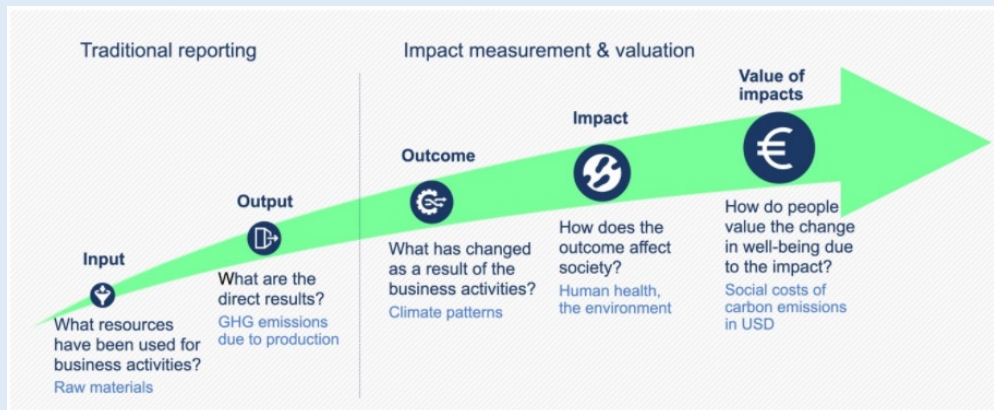
Das Konzept der Value Balancing Alliance schafft einen Rahmen mit Substanz.



Mit Impact Valuation lässt sich die betriebliche Perspektive von Wertschöpfung mit der Sichtweise externer Stakeholder verbinden. Diese zusätzliche Perspektive generiert Mehrwert im Unternehmen und stellt sicher, dass positive und negative Effekte unternehmerischen Handelns transparent werden.

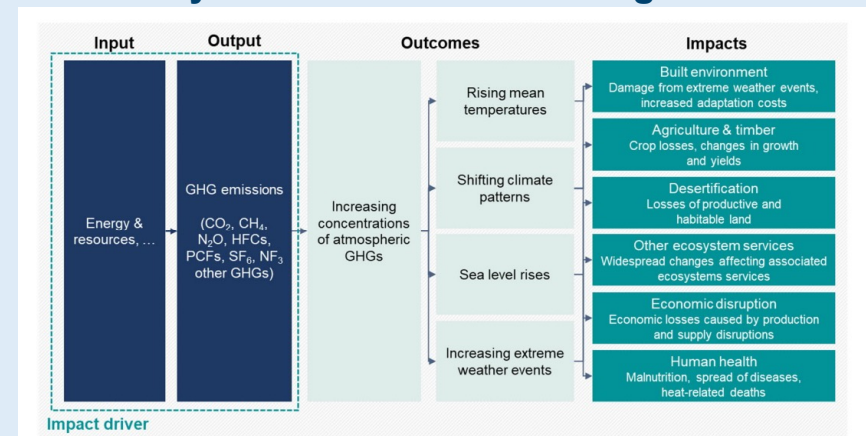
Der Gap zwischen traditionellem Reporting und Impact Valuation erfordert komplizierte und wissenschaftlich basierte Impact Pathways. Mit der Value Balancing Alliance haben wir das an Bord.

## Einordnung der Impact Valuation



Quelle: Value Balancing Alliance.

## Pathway Schema: Green house gas



Quelle: Value Balancing Alliance.



# Sana Sustainability Agenda

In welchen Wertkettenstufen messen wir was wie?



VISION

Sana ist Teil einer Welt, die die Bedürfnisse der heutigen Generation befriedigt, ohne die Fähigkeit künftiger Generationen zu gefährden, ihre eigenen Bedürfnisse zu befriedigen.

Brundtland-Definition



ZIELE

## Lieferkette



- Environmental:
  - GHG
  - Air Pollution
  - Water Consumption
  - Land Use
  - Waste
  - ...
- Financial:
  - Gross Value Added
- Social:
  - Living Wages
  - Training
  - Health & Safety

- Unmittelbare Lieferanten: EcoVadis
- Primärdaten/EEIO



## Own Operations



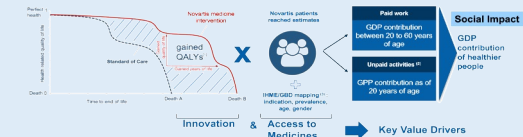
- Environmental:
  - GHG
  - Air Pollution
  - Water Consumption
  - Land Use
  - Waste
  - ...
- Financial:
  - Gross Value Added
- Social:
  - Living Wages
  - Training
  - Health & Safety

- Pilotierung VBA-Methodologie V0.2 ✓
- Reporting nach GRI/ EFRAG Standards



## Downstream

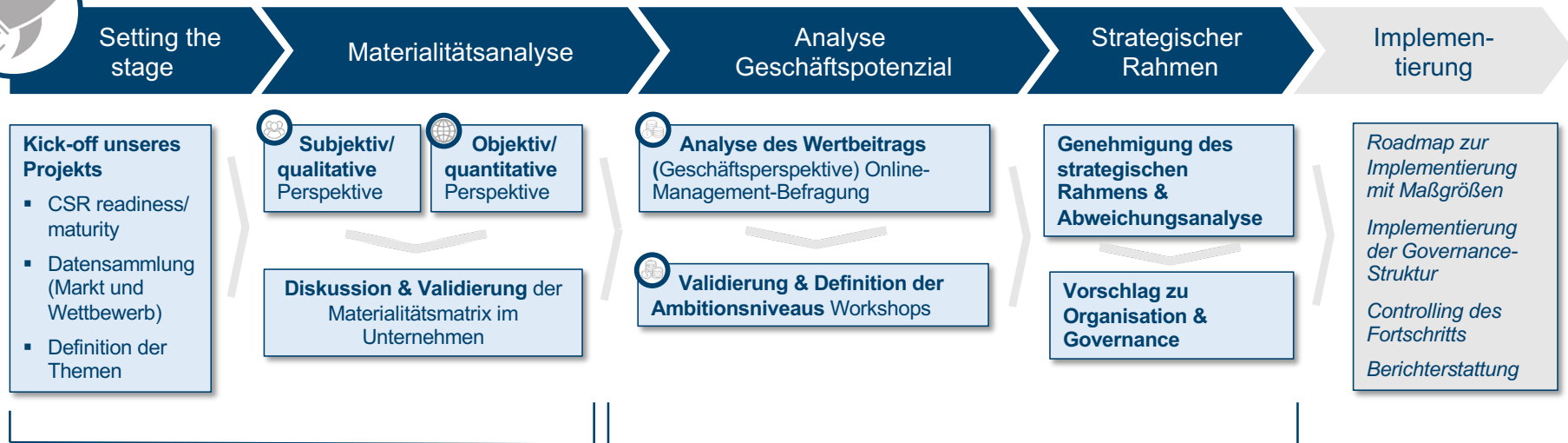
Messung des sozialen Werts von Krankenhäusern als Proxy für die Leistungsmessung unserer Aufgabe



- Entwicklung eines Messinstrumentariums für „Value to Society“

# Sana Sustainability Agenda

Unser Prozess zur Entwicklung einer Sana Nachhaltigkeitsstrategie.



Standard Materialitäts- und Nachhaltigkeitsreporting

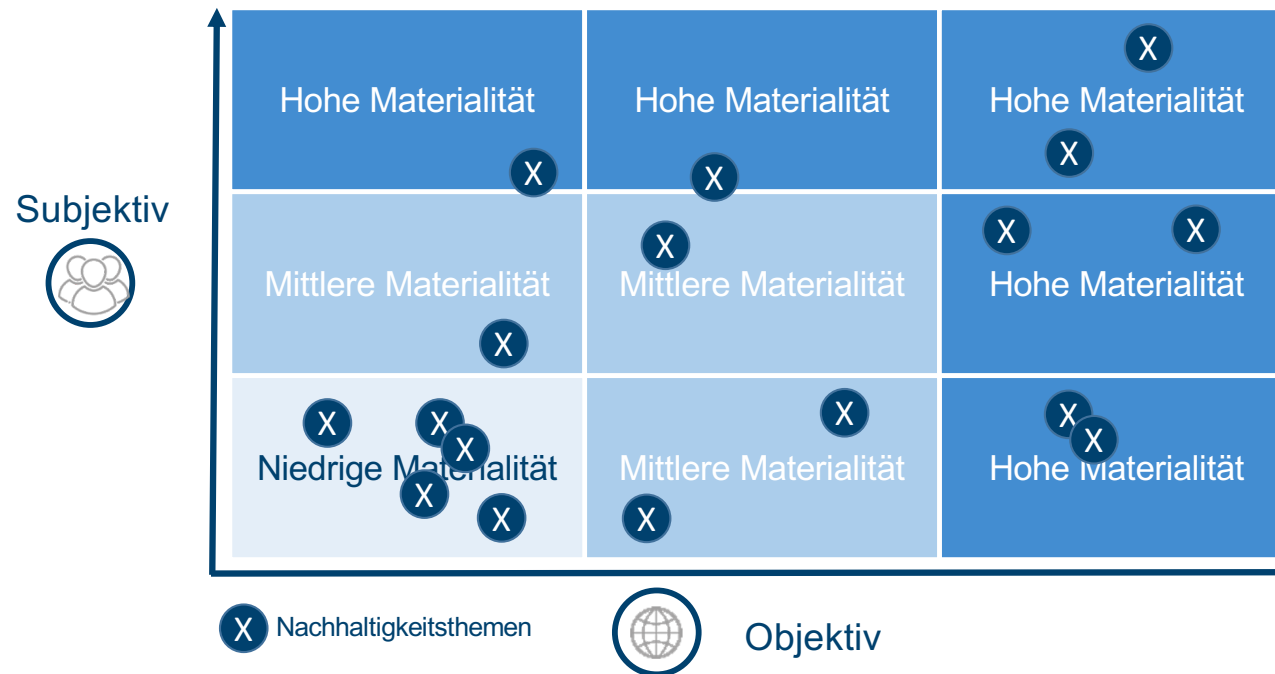


Doppelte Materialität und Strategieentwicklung



# Sana Sustainability Agenda

Die für Sana wesentlichen Themen angehen.



## Was ist eigentlich wesentlich?

Darauf gibt die Materialitätsmatrix Antworten. Sie hilft beim Sortieren und Priorisieren der Nachhaltigkeitsthemen. Da sie mit internen und externen Stakeholdern zusammen erarbeitet wurde, ist sie konsistent.



**Dr. Clemens Jüttner**

Chief Sustainability Officer  
Sana Kliniken AG

+49 (0)89 678 204-132

[clemens.juettner@sana.de](mailto:clemens.juettner@sana.de)

[linkedin.com/in/clemensjuettner](https://www.linkedin.com/in/clemensjuettner)

